



# 新任職員紹介



## グループホーム 戸島



人生 2 回目の新人です。医療の現場で長年勤めてきましたが、生活支援の仕事は初めての経験です。業務については、少しずつ慣れてきました。業務で不安に感じた時は周囲の職員に助けられ優しく対応して頂いています。

利用者さんと関わっていく上で自立性、快適性、安全性の支援を目標として、利用者様と同じ目線に立つことにより話しやすい雰囲気、環境づくりを大きな課題としていきたいです。

## グループホーム 山野



福祉施設で働くは初めてで、戸惑うことが多いです。毎日の段取りを考えるのは難しく、あっという間に一日が過ぎていきます。利用者さんへの生活支援を通して、たくさんのことを学ぶ機会を頂いています。体力が続く限り頑張ります。

## いすず工房 平田



就労支援と生活支援をしていく中で、今までの自分の経験と違うことを強く感じます。社会人としてのマナーやルールを意識して行動していかなければ、と思います。普段の会話の中で常に新しい発見もあり、やりがいも感じています。利用者さんとのコミュニケーションを通じて、希望を見つけることは大変ですが努力していきたいです。

### \*編集後記\*

夏も本番、暑い日が続きます。  
水分補給など小まめな熱中症対策が大切です！  
爽やかな秋を心待ちにしながら・・・。

林・大瀬・原口・平田・河戸

# 夢の郷

# つうしん

## 1.2015 夢まつり

### 浜開きへ参加

### N7ゴン



## 2.グループホーム あすかの紹介

## 3.新任職員紹介

発行2015年 7月

通巻第36号

発行責任者：又市 婦美子

〒514-0818

津市城山1丁目8番16号

Tel 059-238-0303

Fax 059-238-0304

<http://yumenosato.net>

[mail:yumenosato@aqua.oc.](mailto:yumenosato@aqua.oc.ne.jp)

[ne.jp](http://yumenosato.net)

## 3/6 夢まつり ご来場ありがとうございました！



桂 三発師匠



## 4/7 浜開き 津御殿場海岸浜洲観光事業協同組合様から 招待していただきました！



## 日本財団様よりN7ゴンの 助成をしていただきました！

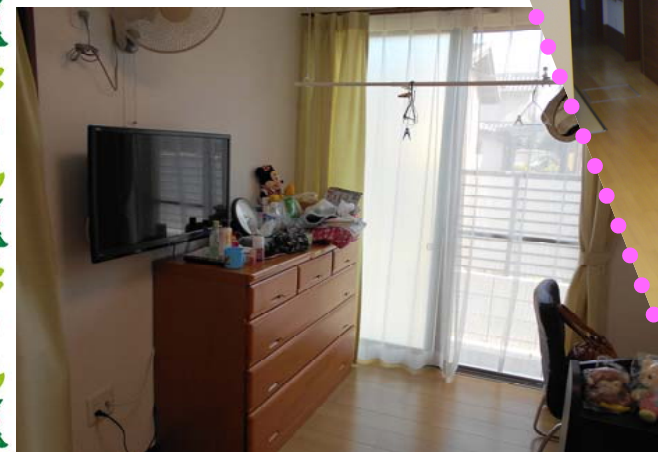


送迎に大活躍！

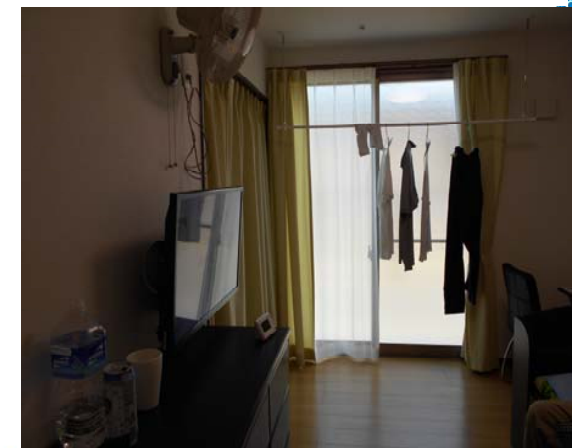
# 「GH あすか」が移転しました！

グループホーム

グループホームでは、  
地域で仲間と家族のように  
暮らしています。



男性の部屋



女性の部屋

地域の皆様  
これからも  
よろしくお願ひします。

5月1日より  
7名入所  
されました。

新しいGHの暮らしにも  
慣れてきました。  
キレイなお部屋で  
嬉しいです。



仲間と一緒に  
暮らせて嬉しい。  
もっと交流したいと  
思っています。



洗面所が広くて  
使いやすいのが  
気に入っています。



冷蔵庫が二つあって  
使い勝手がいいです。



ログハウスみたいな  
木のお家で  
とても素敵です。



部屋を毎日綺麗に  
掃除してもらって  
嬉しいです。



ご飯がおいしいです。  
毎日、楽しみに  
しています。

